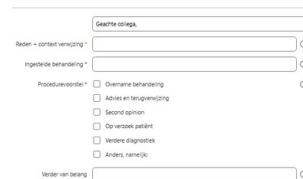


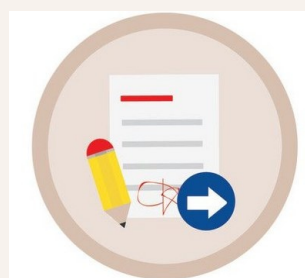
Doorgeven beperkingen van patiënten via ZorgDomein

Om een polikliniekbezoek goed voor te bereiden, is het voor ons van belang om te weten of een patiënt rolstoelafhankelijk is of andere beperkingen heeft. U kunt ons hierbij helpen door het bij uw verwijzing in ZorgDomein mee te geven. U kunt dit vermelden bij: 'Verder van belang'.



Spreekuur dermatologie in locatie Spuistraat vervalt

De vakgroep Dermatologie heeft ervoor moeten kiezen om niet meer op locatie Spuistraat spreekuur te houden. Al geruime tijd blijkt het moeilijk voor deze kleine vakgroep om voldoende personeel op een derde locatie te hebben. Daarom richten de dermatologen zich op de twee hoofdlocaties Oost en West.



CardioNoVo+ gaat voor hartzorg op de juiste plek

Elf ziekenhuizen in Noord-Holland en Flevoland hebben samen de samenwerkingsovereenkomst voor CardioNoVo+ ondertekend. Met CardioNoVo+ willen de ziekenhuizen ervoor zorgen dat alle patiënten met een cardiologische zorgvraag in de regio altijd toegang hebben tot goede en passende zorg, ongeacht in welk ziekenhuis ze binnenkomen.

[Lees verder](#)



Nieuw in OLVG: op maat gemaakte uitwendige borstprothese

Na een succesvolle pilot biedt OLVG uitwendige, op maat gemaakte borstprothesen aan voor vrouwen die een borstoperatie hebben ondergaan als gevolg van borstkanker. Daarmee krijgen vrouwen meer keuze en betere begeleiding in de nazorg. Klinisch technoloog Masu de Ridder vertelt er meer over.

[Lees verder](#)

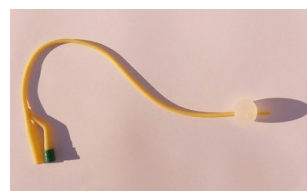


Acute urineretentie: direct verwijzen voor verwijderen katheter

In OLVG is de RELIEF-studie gestart. Binnen deze landelijk RCT-onderzoeken we bij mannen met acute urineretentie of katheterverwijdering na 3 dagen net zo veilig en effectief is als na 14 dagen (het huidige gemiddelde in de tweedelij). U kunt het onderzoek ondersteunen op de volgende wijze:

Ziet u een man met acute urineretentie (<1500cc) bij vermoeden

BPH:



1. Plaats - conform protocol - een katheter en start direct een alfablokker (tamsulosine, alfuzosine of silodosine), tenzij al in gebruik.
2. Verwijs patiënt dezelfde dag nog naar OLVG voor een (eerste) katheterverwijdering.

Tijdens de triage in het ziekenhuis wordt bekeken of de patiënt in aanmerking komt en interesse heeft in deelname aan de studie. We nemen dan contact op. U verwijst op de normale manier in Zorgdomein.

Meer informatie op de website www.reliefstudie.com

Mooie en sportieve Vice Versa in Flachau

Eind januari is een groep van 65 huisartsen en specialisten afgereisd naar Flachau voor een 3-daagse nascholing. Elk onderdeel werd door een huisarts en een specialist samen gepresenteerd. Over onder andere 'Waarom Slaap', 'Mamapathologie', 'Eetproblemen bij kinderen' en 'Lues'. Het leverde interessante uitwisselingen op. Zo was er veel discussie over verregaande digitalisering en wat dit betekent voor patiënten. Ook heeft de hele zaal meegedacht in de behandeling en onderzoek van calamiteiten in de patiëntenzorg. Deze bevinden zich ook regelmatig in de keten huisartsenzorg en ziekenhuiszorg samen.

Al met al een zeer zinvolle nascholingsreis, die heel goed is voor de dagelijkse samenwerking. Mede natuurlijk door ook samen te skiën, wandelen en plezier te maken.



Agenda Vice Versa

[Bekijk de volledige agenda](#)

18
mrt

Tandtrauma: over spoedzorg bij tandletsel

Hybride bijeenkomst voor huisartsen en tandartsen

Tijd: 18.30 tot 21.00 uur

Plaats: OLVG Oost of hybride via Pexip

[Aanmelden en uitnodiging](#)

17
april

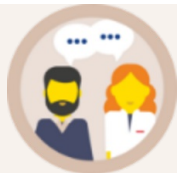
Blooming: Neurdzee

Over diverse onderwerpen van neurologie.

[Aanmelden en uitnodiging](#)

[TM](#)

[Pluim](#)



[Contact en
telefoonnummers](#)



[Huisartsenportaal
OLVG](#)



[Naar
olvg.nl/verwijzers](#)



Marieke Poel
accountmanager 1e lijn
m.poel@olvg.nl
06 41 67 46 59

[Aanmelden voor nieuwsbrief](#)

OLVG. Beter in Amsterdam

U ontvangt deze nieuwsbrief omdat u bij ons bekend staat als verwijzer of relatie van OLVG.
Vragen of feedback naar aanleiding van Verwijsnieuws kunt u mailen naar verwijsnieuws@olvg.nl

[Afmelden nieuwsbrief](#) - [Gegevens wijzigen](#)